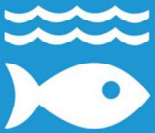




14 SUDAKI YAŞAM



14

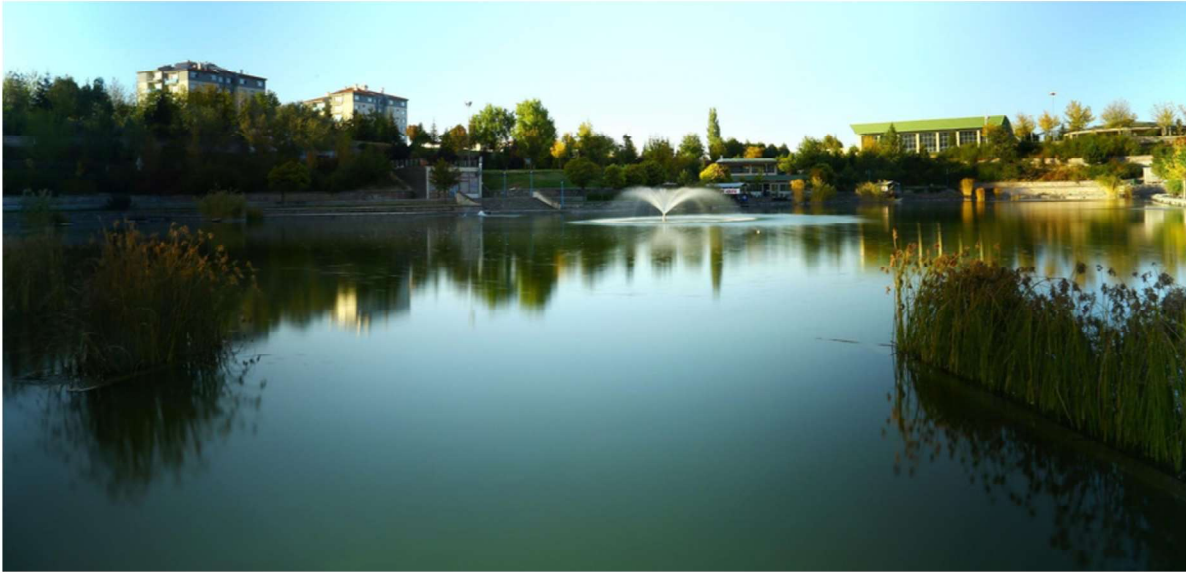
Sürdürülebilir kalkınma için okyanusları, denizleri ve deniz kaynaklarını korumak ve sürdürülebilir kullanmak. Üç milyon aşkın insan, geçimlerini sağlamak için deniz ve kıyılardaki biyoçeşitliliğe bağlıdır. Ancak günümüzde dünyadaki balık stoklarının %30'u aşırı kullanıldığı için sürdürülebilir ürün vereceği düzeyin altına inmiş durumdadır. Büyük kısmı karada yerleşik kaynaklardan gelen deniz kirliliği kaygı verici düzeylere ulaşmıştır; okyanusun her kilometre karesinde ortalama 13 bin parça plastik atık bulunuyor. Sürdürülebilir Kalkınma Amaçları, deniz ve kıyı ekosistemlerini sürdürülebilir biçimde yönetmeyi, kirlenmeden korumayı ve ayrıca okyanus asitlenmesinin etkilerini ele almayı hedefliyor. Uluslararası hukuk vasıtasıyla korumanın ve okyanus temelli kaynakların sürdürülebilir kullanımının artırılması, okyanuslarımızın karşı karşıya olduğu sorunların bazılarının hafifletilmesine katkıda bulunacaktır.

Taken from the exhibition prepared by Assistant Coordinator Lecturer Dr. Onur Toprak for the 2023-2024 Academic Year Opening Ceremony.



POND

The pond with a water capacity of 12,000 m³, located in the central campus of ERU, is filled with an underground submersible pump. In summer months, the pond meets the water requirement of approximately 100,000 m² of green area. The pond is circulated by three 18.5 Kw pumps to prevent algae formation in stagnant water. In addition, two fountains are used in the middle of the pond to increase the oxygen content of water. The pond is cleaned twice a year by applying chemicals that do not harm grass and fish growth.



In this context, the pond area has become suitable for the cultivation of freshwater carp. This fish species is easy to breed as it adapts to any temperature. Hunting is prohibited within the university to ensure ecological balance.

Our university contributes to the aquaculture sector, which is developing rapidly in our country and in the world, by training veterinarians experienced in the diagnosis, treatment and preventive medicine of fish diseases. It also contributes to the protection and control programs that can be established in our country by controlling some diseases that can cause serious economic losses and zoonoses originating from aquaculture products that threaten public health.





GÖLCAFE