

## 6 TEMİZ SU VE SANİTASYON



KAMPÜS UYGULAMALARI

KONFERANSLAR

# TEMİZ SU VE SANİTASYON 2022 İLERLEMELERİ



Bu hedef; Üniversitemizin su ile ilgili araştırmalarını, su kullanımlarını ve daha geniş bir toplulukta iyi su yönetimini sağlama taahhütlerini kapsar.

Üniversitemiz kampüs genelinde kirliliği azaltmak, düzensiz çöp depolamayı ortadan kaldırmak, tehlikeli kimyasalların ve maddelerin salınımını asgariye indirmek, arıtılmamış atık su oranını yarıya indirmek, geri dönüşümü ve güvenli tekrar yeniden kullanımı kampüs çapında büyükölçüde artırmak suretiyle su kalitesini yükseltmeyi hedeflemektedir.



# SÜRDÜRÜLEBİLİR ÜNİVERSİTE

2022

TEMİZ SU VE SANİTASYON

## ÜNİVERSİTEMİZDE KULLANILAN SU HACMİ

Yıllar	Toplam Su Hacmi (m3)
2020	790.329
2021	754.900
2022	792.362

*Kaynak:* Yapı İşleri Daire Başkanlığı – Isı Merkezi

Üniversitemizde her yıl düzenli olarak bilgisayar sistemleri üzerinden toplam su tüketimi ölçümü yapılır. Yanda bu ölçüm sistemine ait ekran görüntüsü yer almaktadır.

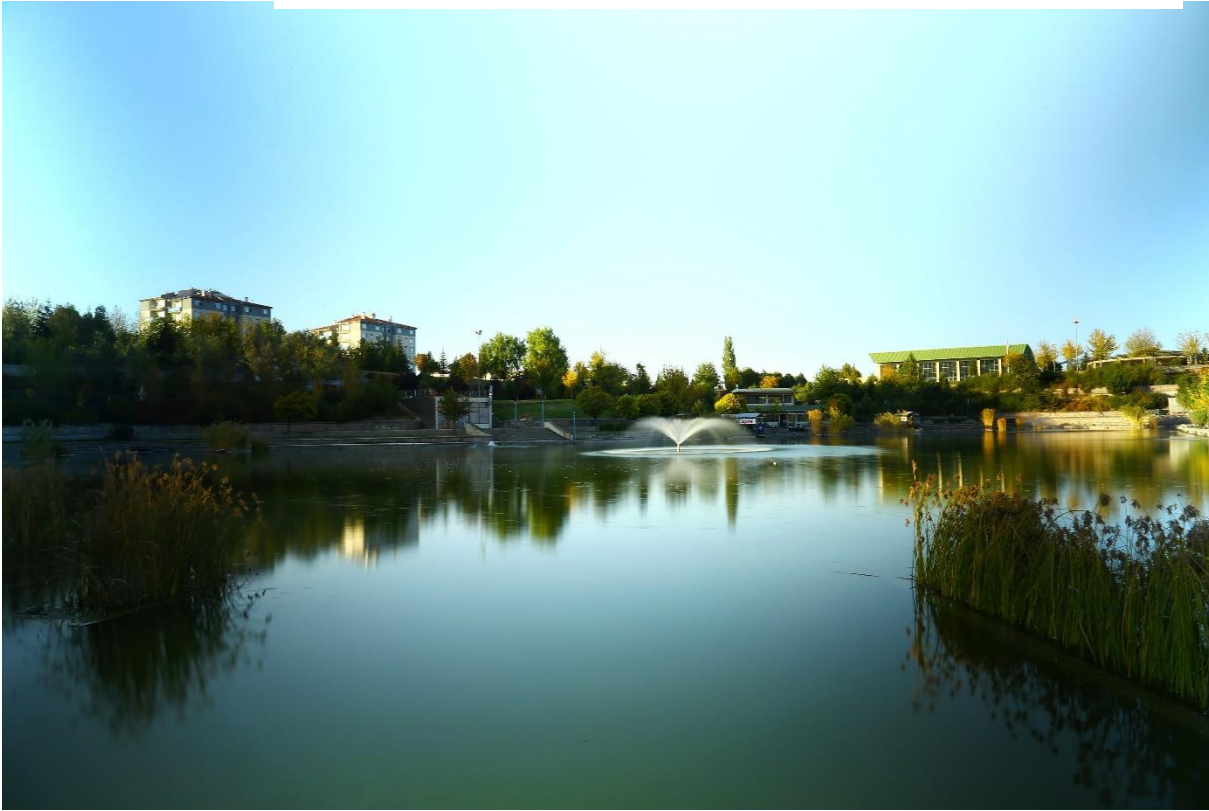


Üniversitemizde atık su arıtma süreçleri vardır. Kampüsümüzün bir binasında gri su arıtma sistemi bulunmakta olup arıtılan su yeniden kullanılabilir. Örneğin lavabo ve banyolardan çıkan atık su, gri su tankı kullanılarak geri dönüştürülür. Geri dönüştürülmüş su, bahçe sprinkler sistemi ve tuvaletlerde sifonlama için kullanılmaktadır.

- Üniversitemizin ayrıca bir de günde 10 m<sup>3</sup> suyu arıtarak yeniden kullanılabilir hale getiren bir pilot ölçekli arıtma sistemi de mevcuttur. TÜBİTAK'ın desteklediği projeye alınan bu tesis öğrenciler için de bir laboratuvar niteliğinde olup araştırma faaliyetlerinde kullanılmaktadır.
- Üniversitemiz su kullanımını en aza indirmek için binalarında gerekli standartları sağlamıştır. Lavabo ve tuvaletlerde su tasarruflu ya da sensörlü musluklar kullanılmaktadır.



## TEMİZ SU VE SANİTASYON

*Erciyes Üniversitesi 25. yıl kapalı yüzme havuzu**Yüzme havuzunun yanındaki gölet*

Üniversitemizde bulunan suni gölet ile çevre sulamaları yapılmaktadır. Ayrıca üniversitemiz 25. Yıl kapalı yüzme havuzu 600 ton su kapasitelidir. Bu havuzun temizliği sırasında suyun kanalizasyona değil suni gölete aktarılmasının sağlanması için Sağlık Kültür daire Başkanlığı ve Yapı İşleri Daire Başkanlığı tarafından projelendirme faaliyetleri başlamıştır. Suni gölette buharlaşma nedeniyle oluşan su kaybı bu yöntemle giderilecek ve çevre sulamada bu alandan daha çok fayda sağlanacaktır.



## TEMİZ SU VE SANİTASYON



Erciyes Üniversitesi Teknopark bölgesinde yol kenarında yer alan ızgara sistemleri sayesinde yağmur suyu toplanarak depoya aktarılmaktadır. 71.000 metrekare alandan yağmur suyu toplanmaktadır. Toplandığı depodan tekrar çevre sulamaya verilmektedir.



## TEMİZ SU VE SANİTASYON



Erciyes Üniversitesi göleti ve gölete bağlı sulama sistemi

Merkez kampüsümüzde yer alan 12.000 m<sup>3</sup> su kapasiteli gölet yer altı dalgıç pompa ile doldurulmaktadır. Yaz aylarında yaklaşık 100.000 m<sup>2</sup> yeşil alanın su ihtiyacı göletten karşılanmakta olup, otomasyon yağmurlama sulama kullanılmaktadır. Durgun sularda yosunlaşmayı önlemek amacıyla göletin sirkülasyonu 3 adet 18,5 Kw'lık pompa ile sağlanmaktadır. Ayrıca göletin ortasında suyun oksijen içeriğini arttırmak ve görselliği arttırmak için iki adet çeşme kullanılmaktadır. Yılda iki kez otlara ve balıklara zarar vermeyen kimyasallar kullanılır.